

フロアパネル・オプション取扱説明書

20080304

この度は当社製品をお買い上げいただき誠にありがとうございます。
ご使用前にこの取扱説明書をよくお読みいただき末永くご愛用いただきますよう、お願い申し上げます。
お読みになった後は、大切に保管してください。

警告



- パネルに寄り掛かりますと、パネルが倒れ、ケガをする恐れがあります。
- パネルを組立てたまま移動しないでください。パネルが倒れ、ケガをする恐れがあります。
- 傾斜や凸凹のある床で使用しますと、パネルがズレたり倒れてケガをする恐れがあります。
- 不要になった場合など、焼却処理などをしないでください。有毒ガスなどが発生する恐れがあります。



注意



- 組立手順に従い、はめ込む部分は確実ににはめ込んでください。不十分ですと使用中に製品が破損し、ケガをする恐れがあります。
- 組立手順に従い、ネジなどで確実に止め、組立てください。不十分ですと使用中に製品が破損し、ケガをする恐れがあります。
- 風の強い場所に設置しないでください。パネルが転倒してケガをすることがあります。
- 指定された部品以外を使用しないでください。製品が破損したり、物が落下してケガをすることがあります。
- 暖房器具などに近づけて設置しないでください。火傷、物の変形、火災になることがあります。
- ネジ類がゆるんだまま使用しないでください。本体が壊れてケガをすることがあります。
- 製品を解体、分解、改造しないでください。製品が故障したり、ケガをすることがあります。
- パネルにぶら下がらないでください。パネルが転倒してケガをすることがあります。
- 連結穴、すき間などに指を入れないでください。ケガをすることがあります。
- 遊具代わりに使用しないでください。転倒してケガをすることがあります。
- 異常を発見したまま使用しないでください。本体が壊れてケガをすることがあります。
- 用途以外では使用しないでください。ケガをすることがあります。

一般のご注意

- 直射日光や熱、冷暖房器具の強風を直接当てないでください。ゆがみや変形の原因となります。
- 高熱の物を直接棚板等の上に置かないでください。表面材が変色したり、剥がれることがあります。
- 棚板の上に水等をこぼしたら、ただちに拭き取ってください。放っておきますと表面材が変色したり剥がれることがあります。



お手入れ方法

ボルトやネジのゆるみが発生した場合は、増し締めを行ってください。
汚れを落とす場合は、から拭きするか、固く絞った布等で拭いてください。
汚れのひどい場合には、薄めた中性洗剤を使用して拭き取り、その後固く絞った布等で拭いて洗剤を完全に除去してください。
※シンナー、アルコール類は使用しないでください。



お問い合わせ先

製品に関するご質問は、ご購入店、または下記のお問い合わせセンターにお寄せください。
ガラージお客様センター Tel. 0120-331-753

9:00~18:00 (日曜、祝日、年末年始を除く)

品質表示

■外形寸法

- アドオンパネル GP-0402
巾400mm×奥行き30mm×高さ200mm
- アドオンパネル GP-0602
巾600mm×奥行き30mm×高さ200mm
- アドオンパネル GP-0702
巾700mm×奥行き30mm×高さ200mm
- アドオンパネル GP-0802
巾800mm×奥行き30mm×高さ200mm
- 素材 化粧繊維板

■外形寸法

- スチールパネル GP-04M
巾400mm×奥行き1.2mm×高さ300mm
- スチールパネル GP-08M
巾720mm×奥行き1.2mm×高さ300mm
- 素材 鋼製

■取扱上の注意

直射日光又は熱を避けてください。
据え付けに際し、湿気の多いところを避けアジャスターの調整でパネルを水平に設置してください。

プラス株式会社 ガラージ事業部
東京都千代田区三番町6-14

フロアパネル・オプション組立説明書

20051128

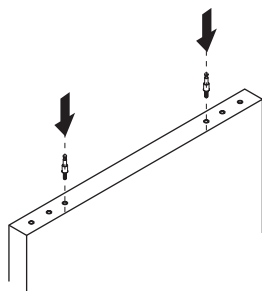
アドオンパネル

* パネルと同じ幅のアドオンパネルをお使いください。

GP-0802/0702
GP-0602/0402

1

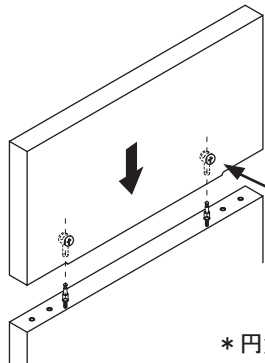
パネルの設置がってから。フロアパネルの上面に2本のジョイントピンをネジ込みます



使用工具  + ドライバー

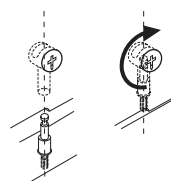
2

ジョイントピンにアドオンパネルを差し込みます

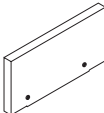




3

アドオンパネルを差し込んだら、ドライバーでジョイント円盤を締め付けます（約180度回転で締め付けられます）



* 円盤の矢印はこの向きで差し込んでください。

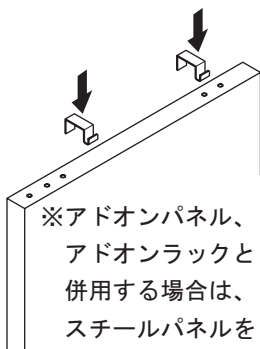
部材	数
 パネル (各サイズ)	1
 ジョイントピン	2
 ジョイント円盤 (取り付けズミ)	2

スチールパネル

GP-08M 415-830
GP-04M 410-820

1

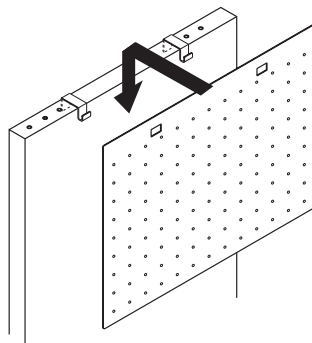
フロアパネルの上面にフックを2ヶ取り付けてください



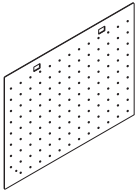
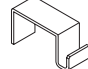
※アドオンパネル、アドオンラックと併用する場合は、スチールパネルを先に取り付けてください

2

フックにスチールパネルを取り付けてください



GP-08Mのスチールパネルは、縦横どちらでも取付可能です。

部材	数
 スチールパネル (各サイズ)	1
 フック	2