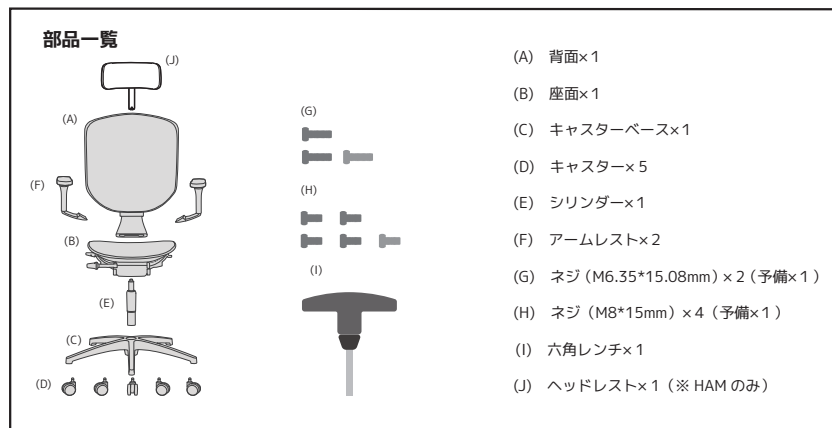


## 5. 組み立てかた (ENJOY2)

● 組み立て目安時間：20分

※製品には万全を期しておりますが、万が一一部の不足や破損があった場合は販売店までご連絡ください。速やかに対応させていただきます。  
 ※組立に必要な平らで十分なスペースを確保してから組立を行ってください。※組み立て時は梱包の段ボールやカーペットなどを敷いて床面の保護を行ってください。  
 ※説明書に従い、組み立ての手順を守って組み立てを行ってください。



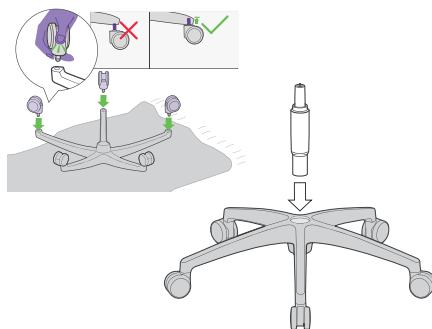
### 1

#### キャスターベースにキャスターとシリンダーを取り付ける

- 使用パーツ  
(C) キャスターベース×1、(D) キャスター×5、(E) シリンダー×1

- 使用部品・工具  
なし

※床を傷つけないように必ず厚みのある段ボールや布等を敷き、床を保護した上で作業を行ってください。  
 ※キャスターは差し込みが固い場合がありますが、まっすぐ押し込むと取り付けできます。  
 ※キャスターは奥までしっかりと差し込んでご使用ください。奥まで入っていない状態で使用すると破損する恐れがあります。  
 ※ガスシリンダーの上下の向きを間違わないようにご注意ください。

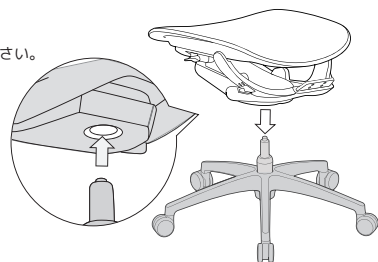


### 2

#### 座面を取り付ける

- 使用パーツ  
(B) 座面×1
- 使用部品・工具  
なし

座面下の差し込み口に合わせて、ガスシリンダーのヘッドを挿してください。

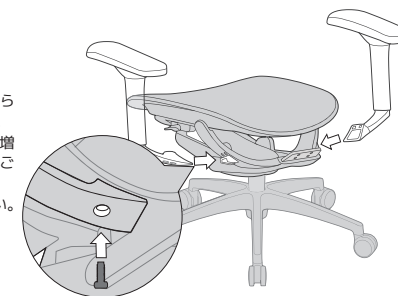


### 3

#### アームレストを取り付ける

- 使用パーツ  
(F) アームレスト×2
- 使用部品・工具  
(G) ネジ (M6.35\*15.08mm) × 2、(I) 六角レンチ

左右のアームレストを座面の接合箇所に差し込み、下からネジを入れて六角レンチでしっかりと固定してください。  
 ※ネジを留める際は、1本ずつ仮止めをした上で最後に増し締めをしてください。ネジ、ネジ穴を破損する恐れがあります。  
 ※ネジを留める際は、電動工具を使用しないでください。ネジ、ネジ穴を破損する恐れがあります。



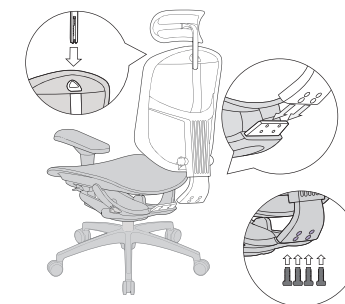
### 4

#### 背面を取り付ける (ハイタイプはヘッドレスト取付ができません。)

- 使用パーツ  
(A) 背面×1、(J) ヘッドレスト×1 (※ High Type のみ)
- 使用部品・工具  
(H) ネジ (M8\*15mm) × 4、(I) 六角レンチ

座面後方の接続部とバックレスト下部の接続部をジョイントさせ、ネジと六角レンチを使用してしっかりと固定してください。

ハイタイプをご購入の方は、ヘッドレストの取付ができません。背面のヘッドレスト差込口に、ヘッドレストを上からしっかりと差し込んでください。



### 5

#### 完成

組み立ては完成です。  
 各部を操作して最適な座りへ調節してお使いください。