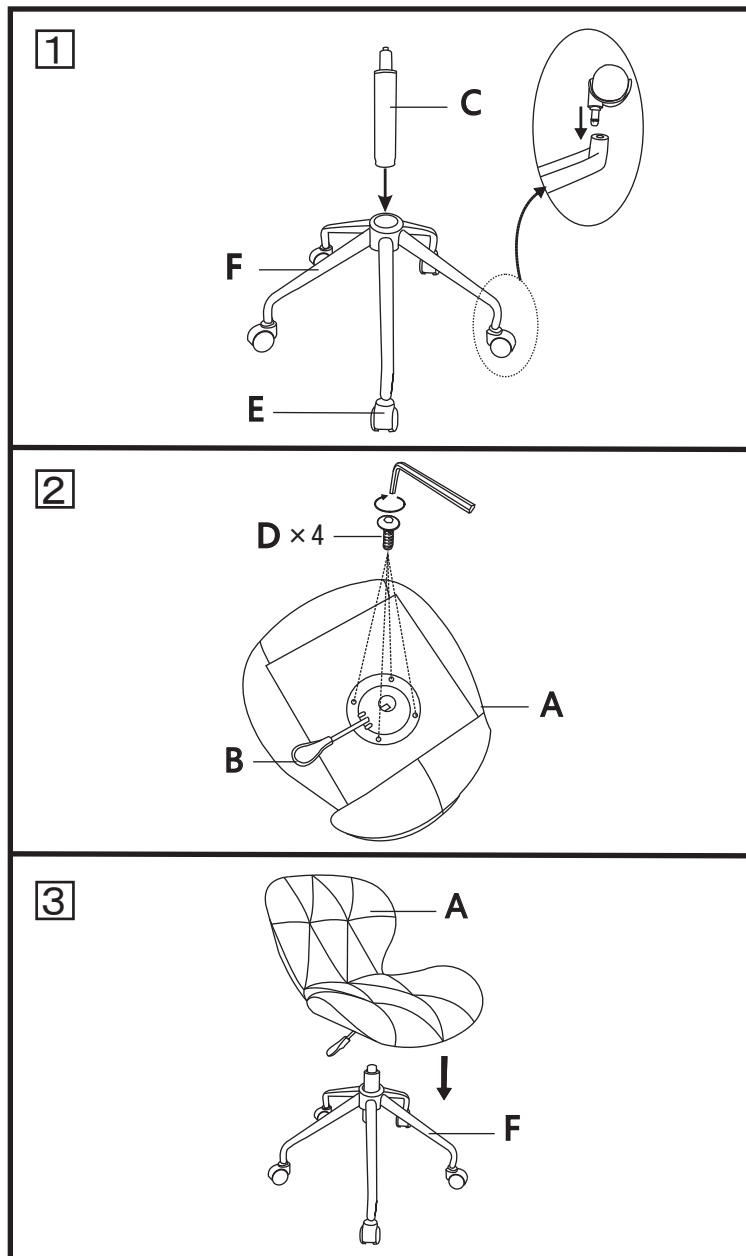
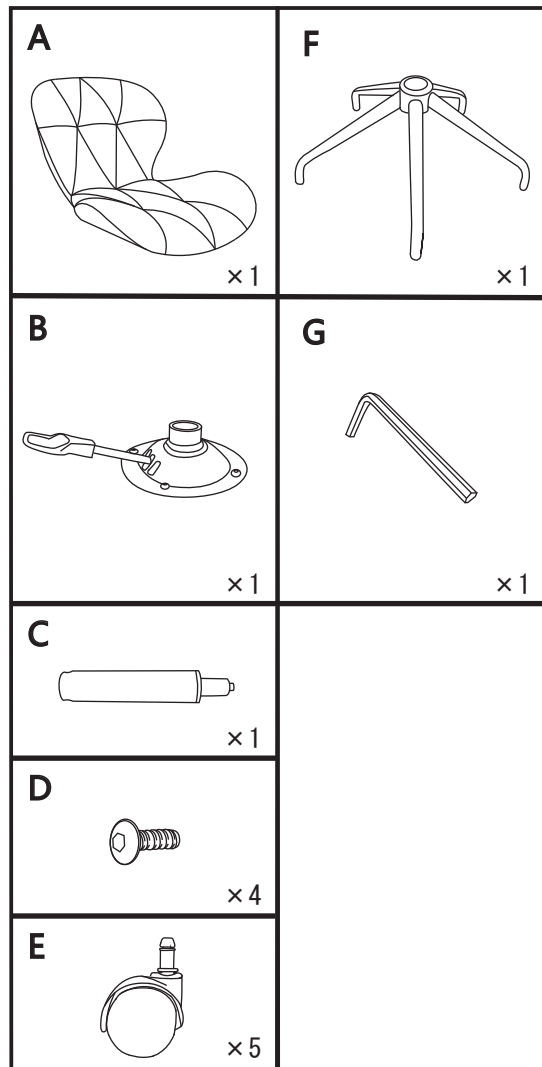


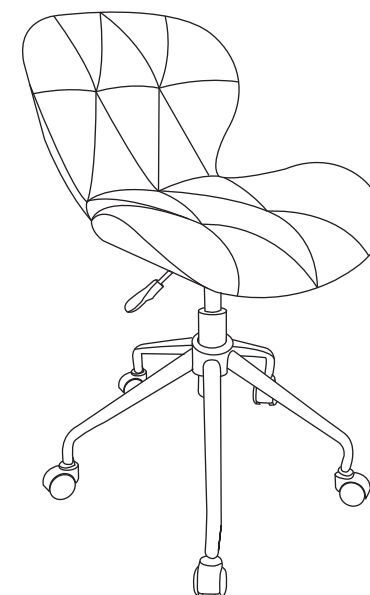
TREVO CHAIR 組立説明書

組立の注意

- 組立ての前に部品が揃っているかご確認ください。
- 組立ては2人以上で、平らな場所で必ず行ってください。
- 商品や床、周辺の家具等に傷が入らない場所で、柔らかいカーペット等の上で組立てを行ってください。



4 完成図



設置についてお願い

- 直射日光の当たる場所、高温や湿気、乾燥の激しい所は、変形や変色の原因になります。
- 商品をご使用の際は、平らな場所に水平に設置して使用してください。

破損や転倒の原因になりますので下記の項目をお守りください。

- 座面や背面を踏み台がわりにしないでください。
- 座面の端に極端に加重をかけないでください。
- 座面に上がったたり背部に腰掛けないでください。
- 座面に座ったままでの急な移動や、体を揺すったりしないでください。
- 座面に座りながら背面への急激な移動をしないでください。